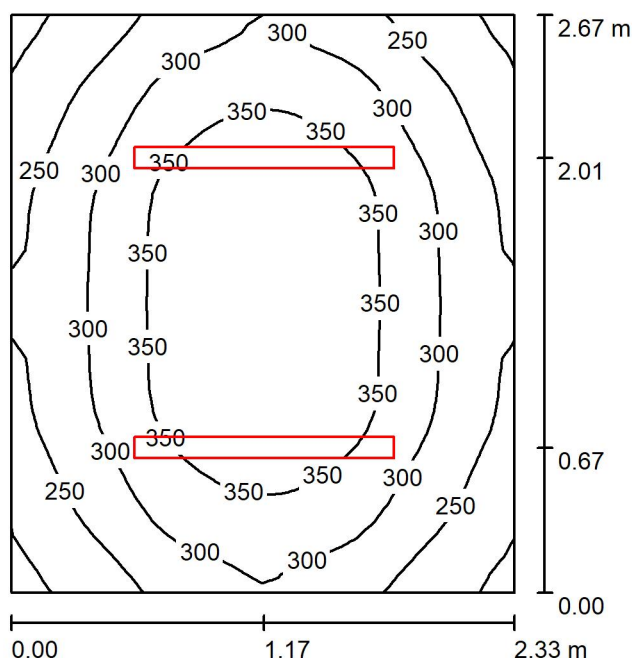


## Pomieszczenie -1/16 / Podsumowanie



Wysokość pomieszczenia: 2.400 m, Wysokość montażu: 2.400 m,  
Współczynnik konserwacji: 0.77

Wartości Lux, Skala 1:35

Powierzchnia	$\rho$ [%]	$E_m$ [lx]	$E_{min}$ [lx]	$E_{max}$ [lx]	$E_{min} / E_m$
Płaszczyzna pracy	/	306	182	396	0.596
Podłoga	20	206	157	241	0.761
Sufit	70	114	70	315	0.612
Ściany (4)	50	190	100	436	/

**Płaszczyzna pracy:**

Wysokość: 0.850 m

Siatka: 32 x 32 Punkty

Margines: 0.000 m

**UGR**

Lewa ściana

Dolna ściana

(CIE, SHR = 0.25.)

Wzdłuż-

20

W poprzek

19

19

do osi oświetlenia

Liczba punktów poniżej 400 lx (do IEQ-7): 100.00%.

**Wykaz opraw**

Nr.	Ilość	Etykieta (Czynnik korekcyjny)	$\Phi$ (Oprawa) [lm]	$\Phi$ (Lampy) [lm]	P [W]
1	2	LUXIONA Troil NEP_LED_V1_XXX_PC- O_E_IP65 NEPTUN LED V1 2600LM PC OPAL E IP65 840 / L-1200 (1.000)	2291	2784	18.0
W sumie:			4583	5568	36.0

Specyfikacja mocy przyłączeniowej:  $5.79 \text{ W/m}^2 = 1.89 \text{ W/m}^2/100 \text{ lx}$  (Powierzchnia podstawowa:  $6.22 \text{ m}^2$ )